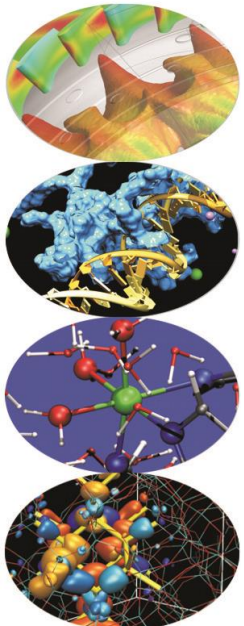




Operatori Predefiniti

Introduction to Fortran 90
Paolo Ramieri, *CINECA*

Aprile 2013





Operazioni di base

Operatori aritmetici:

+	addizione
-	sottrazione
*	moltiplicazione
/	divisione
**	esponenziale

Operatori binari: +, -, *, /, **

Operatori unari: +, -

Operazione di Assegnazione: variabile = espressione

Esempi:

`c=a+b`

`c=a**b`

`c=-a**b`



Operazioni di base

Non è possibile affiancare due operatori:

$$a^*-b \text{ --> } a^* (-b) ; a^{**}-b \text{ --> } a^{**} (-b)$$

La moltiplicazione implicita non è ammessa:

$$x (y+z) \text{ --> } x^* (y+z)$$

Ordine di valutazione:

parentesi (a partire dalla più interna)

esponenziale

moltiplicazione e divisione

addizione e sottrazione

Se due operatori hanno la stessa priorità, si valuta da sinistra a destra.

Esempio: $Y = (A+B / (C*D) - G / (5 * (H-X))) ** (E)$

Il risultato di operazioni tra interi è un valore intero, tra reali è un valore reale e tra un intero e un reale è un valore reale.



Operatori relazionali

$<$ equivale a $.LT.$ (minore)

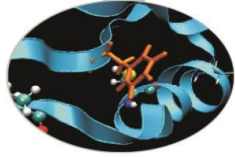
$<=$ equivale a $.LE.$ (minore o uguale)

$==$ equivale a $.EQ.$ (uguale)

$/=$ equivale a $.NE.$ (non uguale)

$>$ equivale a $.GT.$ (maggiore)

$>=$ equivale a $.GE.$ (maggiore o uguale)



Operatori logici

- .NOT. = negazione
- .AND. = congiunzione
- .OR. = disgiunzione
- .EQV. = equivalenza
- .NEQV. = non equivalenza

Tabella riassuntiva (T = True, F = False)

x	y	.NOT.x	x .AND. y	x .OR. y	x .EQV. y	x .NEQV. y
F	F	T	F	F	T	F
T	F	F	F	T	F	T
F	T	T	F	T	F	T
T	T	F	T	T	T	F



GO TO e STOP

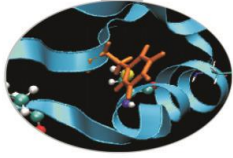
GO TO è un'istruzione sconsigliata !!

- GO TO non condizionale:
GO TO etichetta
- GO TO condizionale (o calcolato):
GO TO (label1, ..., labeln) espressione_intera

Si salta all'n-esima etichetta in funzione del valore intero valutato:
se l'intero vale 1 si salta alla label1 e così via.

- Istruzione STOP
STOP ['messaggio']

Implica l'interruzione del programma e il ritorno al sistema operativo, eventualmente stampando a video un messaggio.



ESERCIZIO

Scrivere un programma che lette le variabili di input dal file `variabili.txt` esegua le seguenti operazioni:

$$x + \frac{y}{z \cdot a + b^2}$$

$$x = [(a + b)^2 + (3c^2)]^{a/b}$$

$$y = \left[\frac{ab}{c + d} - \frac{g}{5(h + x)} \right]^{1/r}$$

Scrivere a video i valori delle variabili contenute nel file di input ed i risultati delle tre operazioni.